

# KERATIN PLUS empower

HAIR  
EMPOWER  
SYSTEM



JEAN PAUL MYNÉ®  
HAIR PROFESSIONAL

EMPOWER  
YOUR HAIR,  
EMPOWER  
YOUR LIFE!



Maak je haar iedere dag sterker en gezonder met de producten van de Empowerlijn. Dit aanvullende assortiment is uitermate geschikt wanneer je het haar wil conditioneren en verbeteren en biedt de perfecte nazorg na iedere salonbehandeling.



# EMPOWER HAIR FUTURE

## *Wat is het?*

Vanuit onderzoek is een uniek assortiment gelanceerd, geschikt voor salongebruik of thuis. Deze productlijn is aanvullend op de salonbehandeling en dringt diep door in het haar, waardoor sterker haar wordt verkregen met een langdurige effect.

### OPBOUWEN

Keratin Plus Empower heeft een krachtig herstellend effect op het haar.



**Keratin Plus Empower  
Refurbishing Shampoo**

Regenererende shampoo

**Keratin Plus Empower  
Refurbishing Mask**

Regenererende behandeling  
met OXILAMINE®

**Keratin Plus Empower  
Curl Definer Balm Leave In**

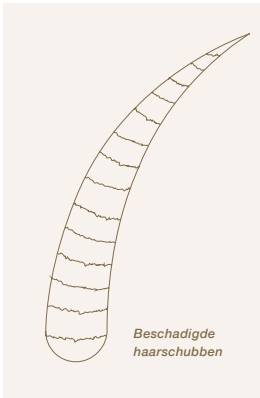
Leave-in krullencrème met  
een anti plus werking

**Keratin Plus Empower  
Smoothing Cream Leave In**

Leave-in crème met een  
gladmakend effect

# EMPOWER HAIR SYSTEM

## Hoe werkt het?



Dankzij de actieve macromoleculen dringt het product diep door in de haarvezels van de haarschubben waardoor het haar wordt gereconstrueerd. Een intensieve herstellende productlijn die het haar voedt en diep hydrateert.

De productlijn: de shampoo – het masker – de leave-in crème zijn op elkaar afgestemd en voegen essentiële bouwstenen toe aan het haar. Volg de 3 stappen van het EMPOWER-assortiment om het beste resultaat te krijgen:

- 1) Reinig met de Refurbishing shampoo;
- 2) Gebruik het Refurbishing-masker voor een reconstructie van de keratinebarrière dankzij de moleculaire werking;
- 3) Kies de juiste Leave-in crème om krullen te versterken of een gladmakend effect te bereiken;

# Werking



+ KRACHTIG

Herstructureert en verbetert de weerstand tegen het haarbreek en gespleten punten



+ FUNCTIONEEL

Herstelt en bouwt beschadigde haarschubben weer op



+ HERSTELLEND

Voedt het haar met keratine en vult deze op



+ BESCHERMEND

Beschermt de haarvezels tegen thermische beschadigingen, chemische- en milieu-invloeden

# Diverse effecten



+ SNEL DROGEND EFFECT



+ BEVORDERT KLEURBEHOUD



+ DEFINIËREN EN CONTROLE



+ ZACHTHEID





+ STEVIGHEID



# Hoe te gebruiken?

Afhankelijk van de behoefte van het haar is de productlijn veelzijdig in te zetten. Het Empower assortiment kun je afstemmen op de individuele behoefte van het haar en afhankelijk van het gebruik bepaal je de intensiteit van de behandeling. Bij gebruik van het volledige assortiment is het effect hoog, maar kan ook worden afgewisseld met andere verzorgingsproducten van JPM of het gebruik van 1 specifiek product.

## GLADMAKEND EFFECT

Effect	Gladmakend	Dun tot medium haar	Dik haar
 <b>Intense</b>	Shampoo + Masker + Smoothing Cream Leave In	1x per week	Elke wasbeurt
 <b>Smart</b>	Shampoo + Mask or Smoothing Cream Leave In Afgesteld op de behoefte	Frequent gebruik	Frequent gebruik

## KRULLEND EFFECT

Effect	Krullend	Dun tot medium haar	Dik haar
 <b>Intense</b>	Shampoo + Mask + Curl Definer Balm Leave In	1x per week	Elke wasbeurt
 <b>Smart</b>	Shampoo + Mask or Curl Definer Balm Leave In Afgesteld op de behoefte	Frequent gebruik	Frequent gebruik

# EMPOWER HAIR FORMULA

## *Wat zit erin?*

### FUNCTIONELE EN DUURZAME ACTIEVE INGREDIËNTEN

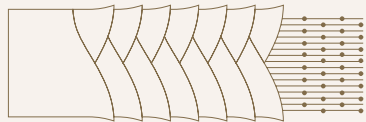
#### *Reeks van biotechnologische actieve ingrediënten*

Biotechnologie is een onderdeel van de wetenschap die wordt gebruikt om bioactieve ingrediënten te verkrijgen uit micro-organismen zonder bomen te hoeven kappen. Hierdoor dragen we bij aan de zorg voor het ecosysteem van de planeet.

Biotechnologische actieve ingrediënten kunnen de structuur van haarvezels opbouwen, herstellen en beschermen. Het gebruik van gistpeptiden met een laag molecuulgewicht herstellen de beschadigde keratine-geassocieerde eiwitten (KAP) en zorgen voor extra bescherming van de keratine en de zwavelbruggen.



*Zwavelbruggen beschadigd haar*

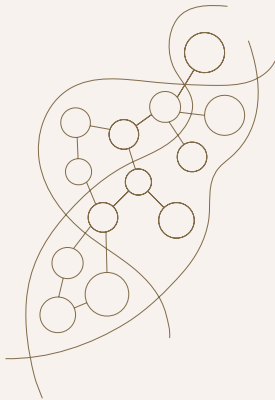
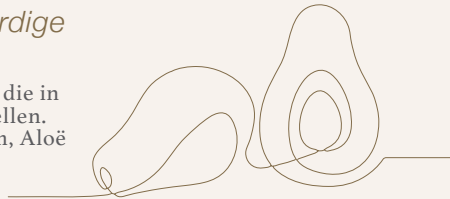


*Zwavelbruggen gezond haar*



### *Functionele plantaardige actieve ingrediënten*

Plantaardige polypeptiden die in staat zijn om haar te herstellen. Camelia-olie, Weideschuim, Aloë Vera-gel, Avocado-olie.



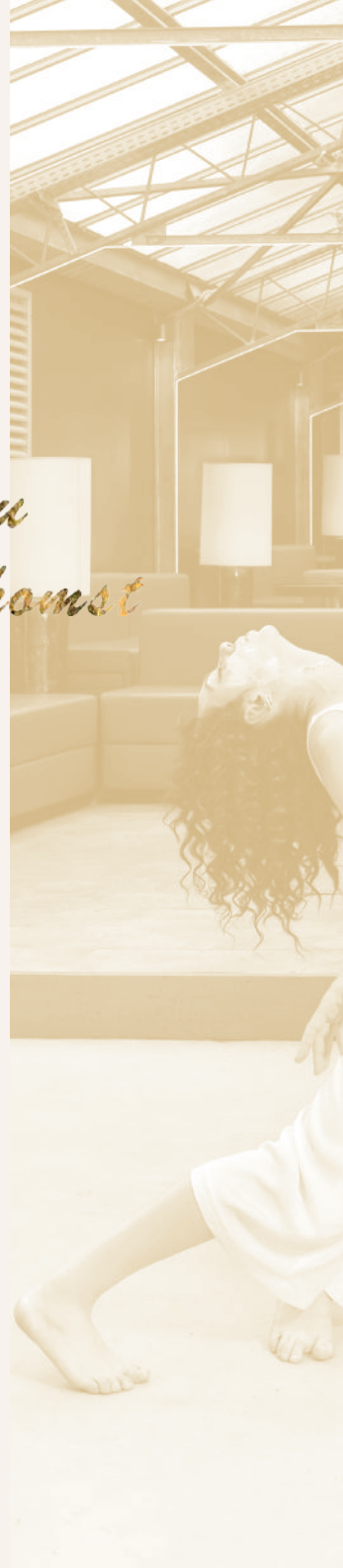
### *Proteïne op basis van keratine*

KAP's zijn eiwitten die zich in de keratine vezels bevinden en zijn een belangrijke stap voorwaarts in circulaire reconstruerende behandelingen. KAP's worden gehaald uit het plantaardig eiwit hydrolysaat, uit extracten van natuurlijke oorsprong en bevindt zich in organische oppervlakte-actieve stoffen. Het gebruik van **Empower Refurbishing Shampoo** zorgt voor een verbinding met het natuurlijk keratine in het haar. KAP's helpen bij het herstellen van eigen eiwitten in de vorm van aminozuren.

# EMPOWER HAIR PRODUCTS

*Verzorg je haar nu  
en voor de toekomst*

De Empowerlijn herstelt en hydrateert waardoor wordt het haar geleidelijk sterker en veerkrachtiger wordt en gemakkelijk in model is te brengen.





# *Keratin Plus Empower Refurbishing Shampoo*

## HERSTRUCTUREERT & MODELLEERT

De **Refurbishing shampoo** bestaat uit een unieke combinatie van plantaardige polypeptiden en oligopeptiden afkomstig uit peulvruchten en granen om de haarschubben te versterken. Deze unieke combinatie is de basis waardoor de actieve werkstoffen volledig worden opgenomen door het haar en een verbinding aangaan met de natuurlijke keratine van het haar. De haarschubben wordt hierdoor optimaal beschermt.



Door frequent gebruik van de Empowerlijn is het haar beter in staat de vochtbalans op peil te houden waardoor het bestand is tegen dagelijkse invloeden die het haar kunnen beschadigen.



## MET:

### *Camelia-olie*

*Kostbare olie, rijk aan aminozuren, vitamine A, B, E en antioxidanten. Zeer geschikt voor broos haar, herstructureert en versterkt dankzij de voedende werking van tocoferolen (antioxidanten) in vitamine E. Bovendien zorgt de aanzienlijke hoeveelheid aminozuren voor een gezond en langdurige herstellende werking van beschadigd haar, glans en zachtheid.*

### *Peulvruchten en granen*

*Polypeptiden en oligopeptiden afkomstig van peulvruchten en granen, kunnen plantaardige keratine nabootsen voor herstructurering van de haarschubben.*

### *Proteïne op basis van keratine*

*Een diversiteit aan biotechnologische actieve stoffen, verkregen door fermentatie processen, leveren de benodigde KAP's. KAP's zijn eiwitten die zich in keratinevezels bevinden en zijn een belangrijke stap voorwaarts bij haarherstellende behandelingen. KAP's, in de vorm van aminozuren, worden toegevoegd aan het haar door het gebruik van de Refurbishing shampoo. Deze shampoo helpt bij het herstel van de aanwezige eiwitten in het haar waardoor het bescherming biedt aan de keratine in het haar en aan de zwavelbruggen.*

## BELANGRIJKSTE KENMERKEN:

- > Herstellend
- > Sneldrogend effect
- > Gemakkelijk te stylen





# *Keratin Plus Empower Refurbishing Mask*

## HERSTELLEND EN HYDRATEREND

**Empower Refurbishing Mask** is dankzij de **OXILAMINE®-technologie** het ideale masker om de haarvezels te herstructureren en te regenereren. Het verhoogt de werking van de shampoo op basis van plantaardige polypeptiden en oligopeptiden afkomstig uit peulvruchten en granen die het haar diep voeden en herstructureren. De formule ondersteunt de krachtige werking van de behandelingen en is ideaal voor het herstellen van beschadigde haarvezels zodat deze ook na verloop van tijd gezond blijven. Na frequent gebruik, krijgt het haar geleidelijk meer body en stevigheid.





### *Oxilamine®*

*Is een mix van bijzondere organische bestanddelen die een interactie aangaan met de belangrijkste aminozuren uit de keratine. Reconstrueert en regeneert keratine verbindingen.*

### *Mix van aminozuren*

*Zijn in staat zich te binden aan het haar voor diepe hydratatie verbetering en langdurig kleurbehoud.*

### *Weideschuim*

*De olie van deze plant wordt als de meest stabiele natuurlijke olie beschouwd en bevat de hoogste hoeveelheid antioxidanten. Dankzij de samenstelling en hydraterende eigenschappen, zorgt deze olie voor een actieve rol van de rehydratatie van de haarvezel en het conditioneringsproces.*

#### BELANGRIJKSTE KENMERKEN:

- > Verhoogt de weerstand tegen afbreken van het haar
- > Verbetert de glans
- > Geleidelijke volume toename van de keratine vezels
- > Sneldrogend effect
- > Beschermt de haarpunten
- > Gemakkelijk te stylen



# *Keratin Plus Empower Curl Definer Balm Leave In*

## MODELLEREND EN ANTI PLUIS WERKING

**Curl Definer Balm Leave In** is de ideale finishing touch van het Empower assortiment voor zowel in de salon als thuis. Deze leave-in heeft een conditionerende werking en wordt op nat haar aangebracht. Voedt en definieert krullen en voorkomt pluizig haar door ze te beschermen tegen vochtinvloeden en reguleert de natuurlijke hydratatie van het haar. Biedt zachtheid met een anti pluis effect.



KERATIN PLUS  
empower

CURL DEFINER BALM  
LEAVE IN

JEAN PAUL MYNE®  
HAIR PROFESSIONAL

net 150 ml e 5.07 fl.oz

### *Avocado-olie*

*Een echt natuurlijk schoonheidselixier, versterkt*

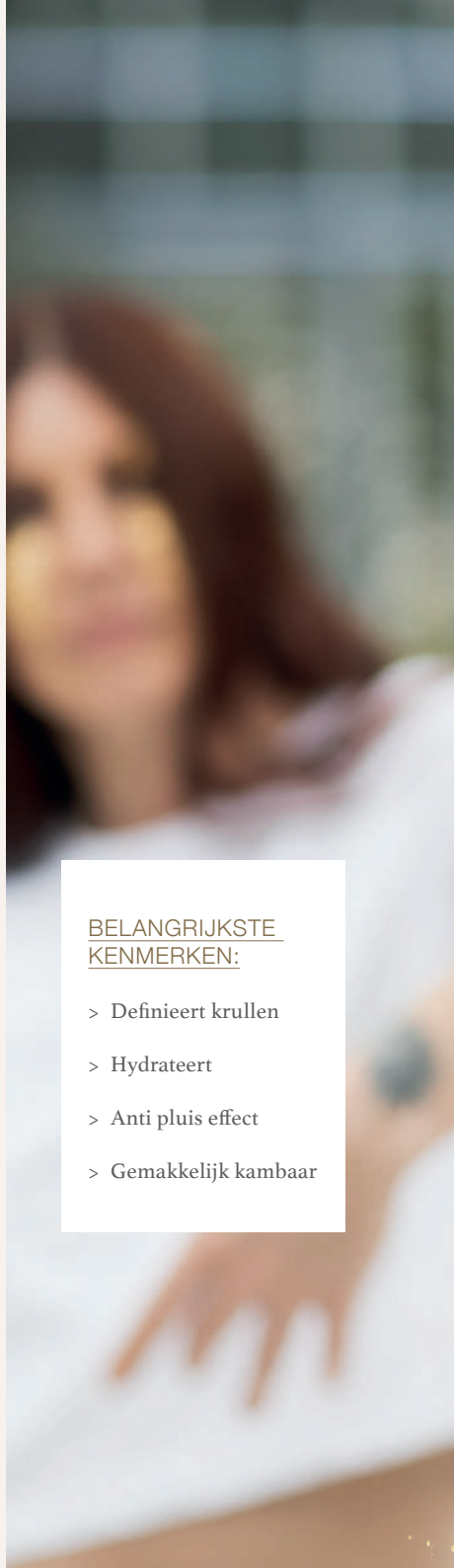
*het haar waardoor het glanzender en zachter wordt. Een uniek kenmerk van avocado-olie is het hoge gehalte aan vitamine A, B en E die bekend staan om de voedende, regenererende, elastische en beschermende eigenschappen voor droog en beschadigd haar.*

### *Panthenol*

*Panthenol (of provitamine B5) is essentieel voor gezond haar. Het revitaliseert en geeft glans, zelfs aan zeer dof en droog haar. Heeft verhoogde hydraterende, en herstellende eigenschappen.*

#### BELANGRIJKSTE KENMERKEN:

- > Definieert krullen
- > Hydrateert
- > Anti pluus effect
- > Gemakkelijk kambaar







RE

# *Keratin Plus Empower Smoothing Cream Leave In*

## MODELLEREND EN GLADMAKENDE WERKING

Extreem krullend of weerbarstig haar ziet er écht glanzend, gehydrateerd en gevoed uit terwijl het haar extreem licht aanvoelt na de behandeling. Empower Smoothing Cream Leave In in combinatie met de shampoo en het masker is het hoogst haalbare resultaat voor thuisgebruik en in de salon.



Een gladmakende leave-in crème met een intens versterkende werking. Helpt het haar langdurig glad te maken, beschermt tegen vocht, behoudt van natuurlijke hydratationiveaus en helpt gespleten haarpunten te voorkomen.



KERATIN PLUS  
empower

SMOOTHING CREAM  
LEAVE-IN

JEAN PAUL MYNÉ  
PARFUMS PROFESSIONNEL

Net 100 ml e 5.07 fl.oz

### *Avocado-olie*

*Een echt natuurlijk schoonheidselixier, het versterkt het haar waardoor het glanzender en zachter wordt. Een uniek kenmerk van avocado-olie is het hoge gehalte aan vitamine A, B en E die bekend staan om de voedende, regenererende, elastische en beschermende eigenschappen voor droog en vochtarm haar.*

### *Aloë vera*

*Heeft een zacht reinigende werking die het haar beschermt. Vitamine A, C en E geven het haar glans, herstellen de natuurlijke hydratationiveaus en revitaliseren de hoofdhuid.*

### *Mix van aminozuren*

*Een fijne mix van natuurlijke organische bestanddelen biedt een nieuwe technologie voor gezond haar en bevordert een sterke haarstructuur.*

#### BELANGRIJKSTE KENMERKEN:

- > Een glad föhn resultaat bij weerbarstig en krullend haar
- > Extra glans
- > Hydrateert
- > Anti pluus effect
- > Helpt een natuurlijke barrière op te bouwen



# LINE-UP



**Keratin Plus Empower  
Refurbishing Shampoo**

250 ml  
Code: KPE03

1000 ml  
Code: KPE01



**Keratin Plus Empower  
Refurbishing Mask**

200 ml  
Code: KPE04

1000 ml  
Code: KPE02



**Keratin Plus Empower  
Curl Definer Balm Leave In**

150 ml  
Code: KPE05



**Keratin Plus Empower  
Smoothing Cream Leave In**

150 ml  
Code: KPE06

# MARKETING TOOLS



**Retail display Empower**

Size: 30x5x27cm  
Code: ESP181



**Promotional box Empower**

Size: 15x21x5 cm  
Code: CAM14



**Empower raamddisplay**

Size: 70x50 cm  
Code: EXP885

EMPOWER  
YOUR HAIR,  
EMPOWER  
YOUR LIFE!

# KERATIN PLUS empower



[www.jeanpaulmyne.nl](http://www.jeanpaulmyne.nl)

Made  
in Italy

